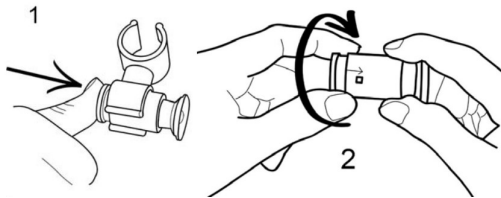




# Tornador®

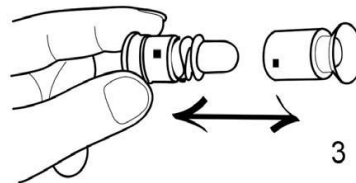


1 . Remove the main lighting unit from the cane clip.

2 . Find the arrow mark beside the small window.

Turn the battery holder as illustrated, and the stopper will disappear from the window.

3 . Pull out the battery holder case with light from light hood.

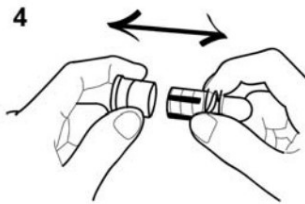


1 . Enlevez l'unité principale d'illumination depuis l'attache rotin.

2 . Cherchez la flèche sous la petite fenêtre.

Tournez le support de pile comme illustré, et le stoppeur disparaîtra depuis la fenêtre.

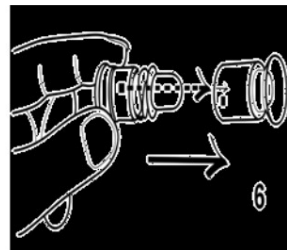
3 . Tirez le casier du support de pile avec la lampe depuis la hotte.



4 . Separate LED bulb and batteries from the battery holder case as illustrated.

5 . Push side bar to remove used batteries, and replace with new batteries.

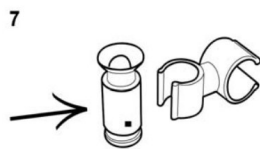
6 . Place the LED light with new batteries into battery holder and push the unit up to bottom and turn backward until the stopper is locked into the window securely.



4 . Séparez l'ampoule LED et les piles depuis le casier du support de pile comme illustré.

5 . Poussez la barre latérale pour enlever les piles usagées et changez avec des piles neuves.

6 . Placez la lampe LED avec des piles neuves dans le support de pile et poussez l'unité vers le bas et tournez vers l'arrière jusqu'à ce que le stoppeur soit verrouillé fermement dans la fenêtre.



7 . Slid the LED light unit into clip.

8 . Push LED light to test lighting function.



7 . Glissez la lampe LED dans l'attache.

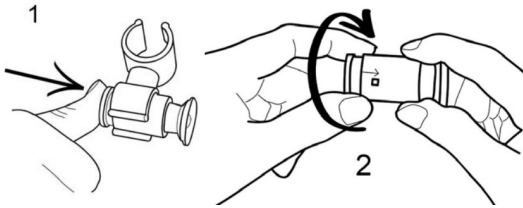
8 . Poussez la lampe LED pour tester la fonction de lumière.

BENDEL Werkzeuge GmbH & Co.KG  
Wilhelm-Schulze-Str. 8-10  
D-29549 Bad Bevensen/Germany

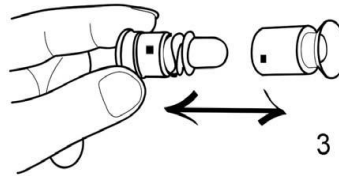
Telefon: +49 (0) 5821 9897-0  
Email: info@bendel.de



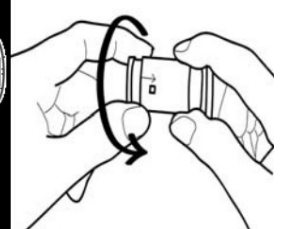
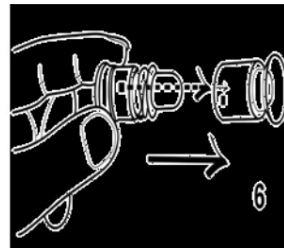
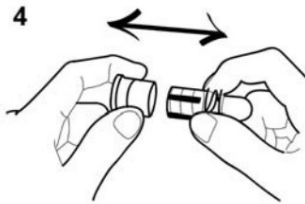
# Tornador®



- 1 . Entfernen Sie die Hauptlampe aus dem Clip.
- 2 . Achten Sie auf das Pfeilsymbol neben dem kleinen Fenster. Drehen Sie den Batteriehalter wie abgebildet.
- 3 . Ziehen Sie den Batteriehalter mit dem Licht aus der Kappe heraus.

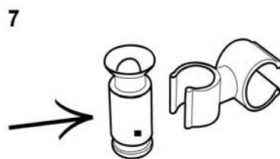


- 1 . Verwijder de hoofd belichtingsunit van de clip .
- 2 . Vind het pijlteken naast het kleine venster. Draai de batterijhouder zoals aangegeven. en de stopper zal van het venster verdwijnen.
- 3 . Trek de batterij houder tas met licht uit het lichthoedje.



- 4 . Entnehmen Sie LED-Lampe und Batterien wie abgebildet aus dem Batteriefach.
- 5 . Drücken Sie auf die Seitenwand, um aufgebrauchte Batterien zu entfernen und neue einzusetzen.
- 6 . Setzen Sie die LED-Lampe mit den neuen Batterien in den Batteriehalter ein, drücken Sie das Bauteil vollständig in das Gerät und drehen Sie es rückwärts, bis der Stopper sicher in das Fenster einrastet.

- 4 . Scheid LED bulb en batterijen van de batterijhouder tasje zoals aangegeven.
- 5 . Duw op de zijbalk om de gebruikte batterijen te verwijderen en met nieuwe batterijen te vervangen.
- 6 . Plaats het LED licht met nieuwe batterijen in de batterij houder en duw de unit naar boven tot aan de bodem en draai het terug totdat de stopper veilig en vast in het venster wordt gesloten.



- 7 . Setzen Sie das LED-Licht in den Clip ein.
- 8 . Drücken Sie das LED-Licht, um es zu überprüfen.

- 7 . Glijd het LED licht terug in de clip .
- 8 . Duw op het LED licht om de lichtfunctie te testen.

BENDEL Werkzeuge GmbH & Co.KG  
Wilhelm-Schulze-Str. 8-10  
D-29549 Bad Bevensen/Germany

Telefon: +49 (0) 5821 9897-0  
Email: info@bendel.de